

WHITEPAPER

# Demokrati och delaktighet i svenska föreningar

Hur en levande medlemsdialog stärker engagemang och demokrati

**medlemsdialog**

medlemsdialog.se · 2026

# Varför spelar medlemsdialogen roll?

Sverige har drygt 200 000 ideella föreningar. Tillsammans representerar de miljoner engagerade medborgare – i idrottsklubbar, intresseorganisationer, bostadsrättsföreningar, naturvårdsföreningar och otaliga andra sammanhang.

Ändå är en av de vanligaste frågorna i styrelserna: "Vad vill egentligen våra medlemmar?"

Svaret finns – men det kräver att man faktiskt frågar. Och lyssnar. Och återkopplar. Det är kärnan i en levande medlemsdialog.

**>200 000**  
ideella föreningar  
i Sverige

**78%**  
av styrelserna  
saknar systematisk återkoppling

**+45%**  
högre engagemang  
med aktiv dialog

## DET SVENSKA FÖRENINGSLANDSKAPET

Det ideella engagemanget är en av grundpelarna i den svenska demokratin. Föreningslivet har historiskt fungerat som en "demokratiskola" – en plats där medborgare lär sig att fatta kollektiva beslut, kompromissa och ta ansvar för en gemensam verksamhet.

Men föreningslivet förändras. Yngre generationer har andra förväntningar på delaktighet. Digitalisering skapar nya möjligheter – och nya klyftor. Äldre medlemmar som inte hanterar digital kommunikation riskerar att bli osynliga i beslutsprocessen.

En förening som inte aktivt bjuder in till dialog riskerar att bli ett slutet sällskap snarare än en levande demokratisk organisation.

**"Föreningslivet är en skola i demokrati."**

– Robert D. Putnam, Den fungerande demokratin (1996)

# Vad är en levande medlemsdialog?

En levande medlemsdialog är inte ett kvartalsbrev. Det är inte heller ett enkät som skickas ut vart fjärde år inför stämman och sedan glöms bort.

En levande dialog är en kontinuerlig, respektfull och transparent kommunikation mellan styrelse och medlemmar – i båda riktningarna.

## TRE PELARE I EN FUNGERANDE DIALOG

### 1. Fråga

Ta reda på vad medlemmarna tycker – med enkäter som är enkla att svara på, oavsett om man är digital eller inte.

### 2. Lyssna

Analysera svaren på djupet. Låt AI hjälpa till att se mönster och prioritera det som verkligen spelar roll.

### 3. Återkoppla

Berätta för medlemmarna vad de tyckte – och vad styrelsen beslutat. Dialogen slutar inte med enkäten.

## VARFÖR ÄR ÅTERKOPPLINGEN OFTA DEN SAKNADE LÄNKEN?

En vanlig fallgrop är att föreningen samlar in åsikter – och sedan händer ingenting synligt. Inga beslut kommuniceras. Inga prioriteringar motiveras. Och nästa enkät svarar färre på.

Forskning om organisationspsykologi visar att känslan av att bli lyssnad på är starkare motivator för engagemang än vad beslutet faktiskt landade i. Att veta att ens röst räknades – och att man fick reda på resultatet – är avgörande.

Det är därför återkoppling är den tredje och viktigaste pelaren. Den sluter looperna.

### Vad en bra återkoppling innehåller:

- ✓ "Så här svarade ni" – aggregerade data, inte individuella svar
- ✓ "Det här prioriterar vi" – konkret beslut kopplat till svaren
- ✓ "Så följer vi upp" – nästa steg och tidsplan

# Enkäten som verktyg

En välutformad enkät är föreningsdemokratis kraftfullaste verktyg. Den når alla – oavsett om de kan närvara på möten, oavsett hur digitala de är, oavsett om de är blyga på stämmor. Enkäten ger alla samma chans att göra sin röst hörd.

## FEM ENKÄTTYPER FÖR EN FULLSTÄNDIG DIALOG

### ■ ■ Medlemskartläggning

Lär känna er

Varför gick de med? Vad driver dem? Vilka aktiviteter? NPS. Grunden för all dialog.

### ■ ■ Inför årsmötet

Inför stämman

Motioner, uppdrag, beslutsunderlag. Skicka 2–3 månader innan. Alla kan delta.

### ■ Stor medlemsenkät

Vartannat år

NPS, nöjdhet och aktiviteter. Ger mätbara trender du kan följa år för år.

### ■ Eventutvärdering

Efter event

QR-kod på plats eller efteråt. Kort och fokuserad. Hög svarsfrekvens.

### ■ Pulsenkät

Nyhetsbrev

2–3 frågor inbäddade i nyhetsbrevet. Under en minut att svara.

## TIPS: FRÅGORNA SOM GER MEST VÄRDE

NPS\*-frågan – "Hur sannolikt är det att du rekommenderar vår förening till en vän?" – är den enskilt mest värdefulla frågan att ställa regelbundet. Den ger ett enkelt jämförbart måttal (Net Promoter Score, -100 till +100) och korrelerar starkt med verkligt engagemang.

Kombinera alltid NPS med en öppen följdfråga: "Vad är den viktigaste anledningen till ditt svar?" Svaret avslöjar mer än själva siffran.

\* NPS – Net Promoter Score. Måttal för rekommendationsbenägenhet, skala -100 till +100.

# Inkludering: att nå alla sina medlemmar

En av de vanligaste bristerna i föreningsdialogen är att den i praktiken bara når de digitalt aktiva. QR-koder, appar och e-postlänkar är utmärkta för dem – men utesluter systematiskt äldre och digitalt passiva medlemmar.

Det är inte bara ett praktiskt problem. Det är ett demokratiproblem.

## ■ Svarepost – den inkluderande kanalen

Enkäten skickas med i föreningens ordinarie utskick – till exempel en tidning eller ett brev. Medlemmen fyller i, viker, tejpar och postar – utan krav på dator eller smartphone. Inkomna enkäter skannas digitalt och läggs in i systemet automatiskt.

Fast pris oavsett svarsvolym – ju fler som svarar, desto bättre ROI.

Möjligt tack vare integration med PostNords Svarepost.

## INFÖR STÄMMAN – DEMOKRATI PÅ RIKTIGT

Årsmötet är föreningens viktigaste demokratiska tillfälle – men i verkligheten är det ofta de mest engagerade (och redan övertygade) som hörs. Passiva eller blyga medlemmar bidrar sällan på ett öppet möte.

En enkät 2–3 månader innan stämman ändrar det. Den gör det möjligt för alla att delta i beslutsprocessen – oavsett om de kan närvara eller inte.

## ■■ Checklista: Enkät inför stämman

- Vill du delta på årsmötet? (Ja / Nej / Kanske)
- Vill du ställa dig till förfogande för ett uppdrag?
- Har du ett förslag (motion) att lyfta? Beskriv det kortfattat.
- Vilka frågor tycker du är viktigast för föreningen att prioritera?

*"Motionera till årsmötet: Medlemmarnas främsta möjlighet till påverkan är vid just stämman."*

– Riksidrottsförbundets guide

# AI som demokratiskt hjälpmedel

Konstgjord intelligens är inte ett hot mot föreningsdemokratin – det är ett verktyg som gör den mer tillgänglig. En styrelse på fem personer kan inte analysera 400 öppna enkätsvar, jämföra dem med föregående år och presentera en nuanserad rapport på nästa möte. Med AI går det.

Viktigt: AI analyserar och sammanfattar – men styrelsen fattar alltid besluten. Transparens om hur AI används stärker, snarare än urholkar, förtroendet.

## VAD AI KONKRET HJÄLPER TILL MED

### ◆ Formulera frågor

Claude hjälper styrelsen skapa enkätfrågor anpassade för er förening och era mål.

### ■ Analysera svar

Identifierar mönster i öppna svar och skapar tydliga prioriteringslistor.

### ■ Beslutsunderlag

Tar fram ett konkret underlag inför styrelsemötet – klart att presentera.

### ✉ Återkoppling

Formulerar ett varmt, tydligt mejl som sammanfattar vad ni tyckte och vad styrelsen beslutade.

### ■ Uppföljning

Jämför NPS och nöjdhet enkät för enkät. Visar om ni rör er i rätt riktning.

### ■ Verksamhetsber.

Sammanfattar årets kommunikation som underlag till verksamhetsberättelsens medlemskapitel.

## UPPFÖLJNING OCH VERKSAMHETSBERÄTTELSE

En aktiv dialog ger över tid ett unikt material: data om hur föreningen utvecklas. NPS-trenden. Nöjdhetsindex. Vilka aktiviteter som växt eller minskat i popularitet.

Det är exakt det material som behövs för en stark verksamhetsberättelse – och för att på stämman kunna visa konkret: vi lyssnar, vi lär oss, vi förbättrar oss.

**"Vi kunde visa på stämman att 73% av medlemmarna är nöjda – upp från 61% förra året."**

– Ordförande, IK Framåt

## Historien bakom

Medlemsdialog.se skapades inte på ett kontor. Det skapades vid köksbordet, sent på kvällen, med ett nyfött barn i famnen och en insikt om att det måste finnas ett bättre sätt.

Ebba, grundaren, tog som ny föreningsmedlem på sig att hjälpa styrelsen med en enkät. Det hade aldrig gjorts förut. Styrelsen var entusiastisk.

Enkäten gick ut. Det kom in 400 svar – 70 digitalt via QR och 330 per post. Det innebar att styrelsemedlemmar fick knappa in hundratals svar manuellt, exportera till Excel och PowerPoint, och skriva en sammanfattning.

**"Det vi inte kunde förutse var att vi fick in 400 svar – 70 digitalt och 330 per post."**

– Ebba, grundare av Medlemsdialog.se

Mitt i allt detta provade Ebba att be Claude AI ta fram en sammanfattning. Resultatet var imponerande. Och insikten kom: Om vår förening hade de här utmaningarna – hur många andra har inte det? Svaret: 200 000 föreningar. Ingen befintlig produkt byggd för dem.

### VAD FÖRENINGAR SÄGER

★★★★★

*"Äntligen vet vi vad våra medlemmar faktiskt prioriterar. Beslutsprocessen har blivit så mycket enklare."*

– Magnus Eriksson, Ordförande, IK Framåt

★★★★★

*"Vi skickade enkäten i vårt utskick och fick in svar från medlemmar som aldrig svarat digitalt."*

– Anna Lindqvist, Sekreterare, Göteborgs Biodlarförening

★★★★★

*"Återkopplingen till medlemmarna har förändrat hur vi jobbar. Engagemanget har ökat enormt."*

– Anna Svensson, Vice ordförande, Reumatikerföreningen

### POSTNORD – INFRASTRUKTURPARTNER SOM MÖJLIGGÖR TJÄNSTEN

**PostNord** – möjliggöraren

**"Tjänster som Medlemsdialog.se gör svarspostvolymen tillgänglig för en helt ny kundgrupp – ideella föreningar som tidigare saknade verktyg att nå sina digitalt passiva och äldre medlemmar. Det är precis den typ av demokratifrämjande samhällsnytta som motiverar vår satsning på svarspostlösningar för föreningssverige."**

– PostNord, Affärsområde Brevtjänster

## ■ Kundcase:

### Sveriges Biodlares Riksförbund (SBR)

SBR är kund – PostNord är infrastrukturpartnern som möjliggör svarspost för alla deras föreningar.

**270**

lokalföreningar

**17 000**

biodlare

**25**

distrikt

#### UTMANINGEN

SBR:s lokalföreningar hade ett välbekant problem: att nå äldre och digitalt passiva biodlare. Av 17 000 biodlare är en stor andel pensionerade med begränsad digital vana. QR-koder och e-postlänkar når dem inte. Svarspostfunktionen förändrade det.

#### VAD KUNDAVTALET INNEBÄR

- Volymrabatt 20% för alla 270 SBR-anslutna lokalföreningar via riksavtal
- Riksenkät via Bitidningen – svarspost till 17 000 biodlare med Claude AI-analys
- Tre månaders bindningsfri pilot med fem utvalda lokalföreningar
- Plus Enterprise för riksförbunds nivå med eget PostNord-kundnummer

**"Äntligen kan vi nå alla våra äldre biodlare via post. Svarsfrekvensen ökade med 30%."**

– Per Lindström, sekreterare, Falkenbergs Biodlarförening

#### VARFÖR DET FUNGERAR

Biodling är till stor del en hobby för erfarna och pensionerade – en målgrupp som älskar sin verksamhet men är mer van vid papper än appar.

Svarspostfunktionen är nyckeln: fast pris oavsett svarsvolym. Ju fler som svarar, desto bättre demokrati för samma kostnad.

#### Intresserat av ett liknande partnerskap?

Kontakta oss: [info@medlemsdialog.se](mailto:info@medlemsdialog.se) · Ämne: Partnerskap

Vi diskuterar gärna riksförbundspartnerskap för organisationer som vill nå alla sina lokalföreningar.

## Medlemsdialog.se – hur det fungerar

1

### Skapa & skicka

Bygg enkäter med Claude AI. Välj kanal: digital länk, QR-kod, utskrift eller svarspost via PostNord.

2

### Analysera & besluta

Claude analyserar svaren och skapar ett konkret beslutsunderlag till nästa styrelsemöte.

3

### Kommunicera

Återkoppla till alla. AI skriver sammanfattningen. Loopen är sluten – förtroendet byggs.

## PRISER OCH PLANER

Prova gratis. Uppgradera när ni vill göra det till en vana. Inget kreditkort krävs.

### MEST POPULÄRT

#### Free

**0 kr**

/mån · alltid gratis

*Prova utan krav*

- 2 enkäter, 50 svar/mån
- Digital länk
- Skanning
- AI-underlag

#### Pro

**169 kr**

/mån · 1 mån bind.

*Fullt ut, utan gränser*

- Obegränsade enkäter & svar
- QR-kod + digital länk
- Skanning
- AI-underlag
- Inga annonser

#### Plus

**från 209 kr**

/mån · 12 mån bind.

*Pro + svarspost*

- Allt i Pro
- Svarspost via PostNord
- Vi skannar inkomna
- Original skickas samlat
- Fast pris

### Plus-nivåer: S (≤5 000 medl.) · M (≤10 000) · L (≤20 000)

Plus S: 2 500 kr/år | Plus M: 5 500 kr/år | Plus L: 10 500 kr/år

Fast pris oavsett svarsvolym – ju fler som svarar, desto bättre demokrati för samma kostnad.

Större förening? Fler än 20 000 medlemmar – vi hittar en lösning.

Pris på förfrågan → [info@medlemsdialog.se](mailto:info@medlemsdialog.se) eller [medlemsdialog.se/kontakt](https://medlemsdialog.se/kontakt)

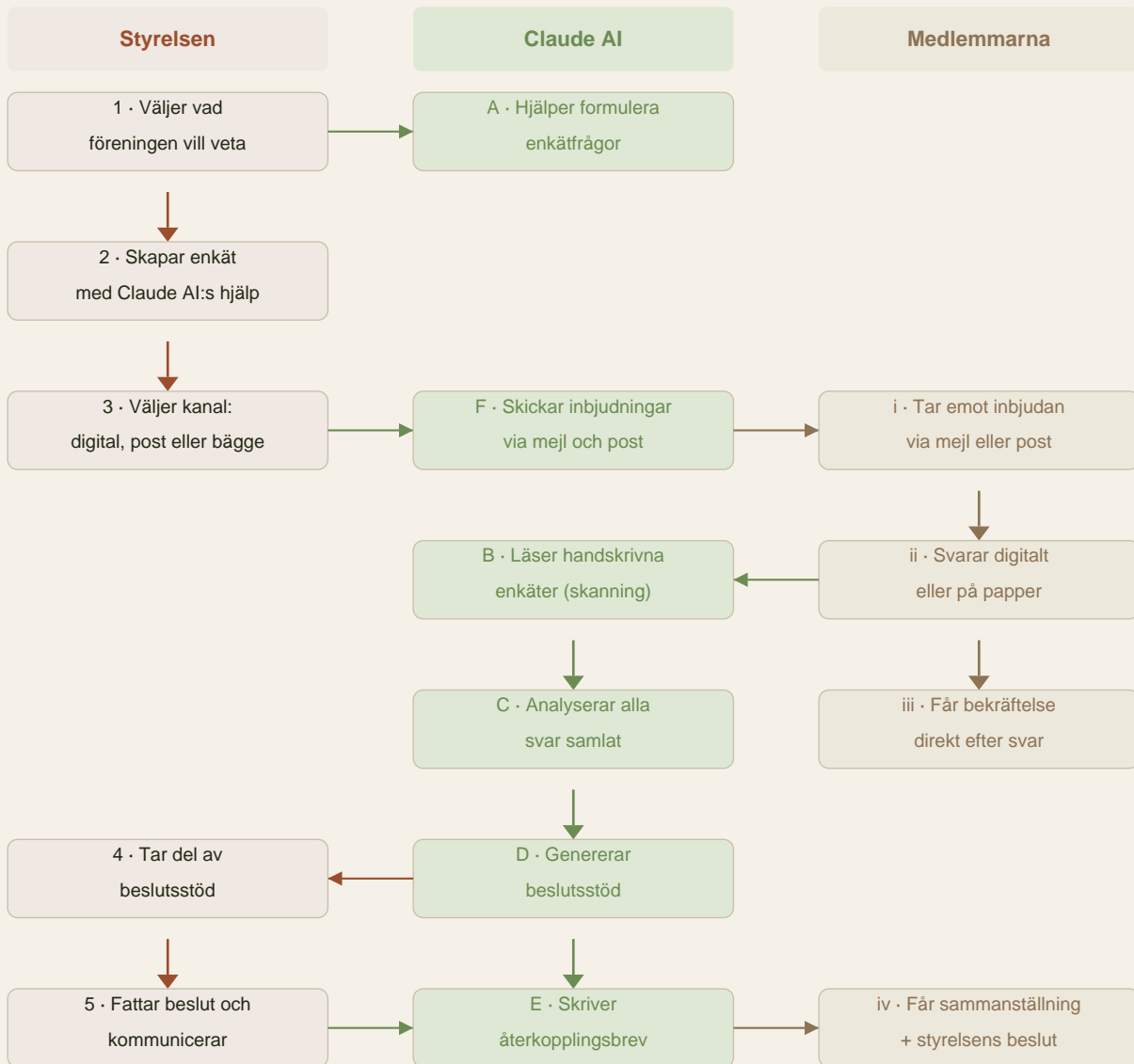
### Villkor i korthet

Alla planer: GDPR-säkert, EU-serverar, ingen försäljning av personuppgifter.

AI-genererat innehåll: Tjänsten använder Claude AI (Anthropic). Du ansvarar för att granska AI-genererat innehåll innan det används eller publiceras.

Läs fullständiga villkor på: [medlemsdialog.se/anvandarvillkor](https://medlemsdialog.se/anvandarvillkor)

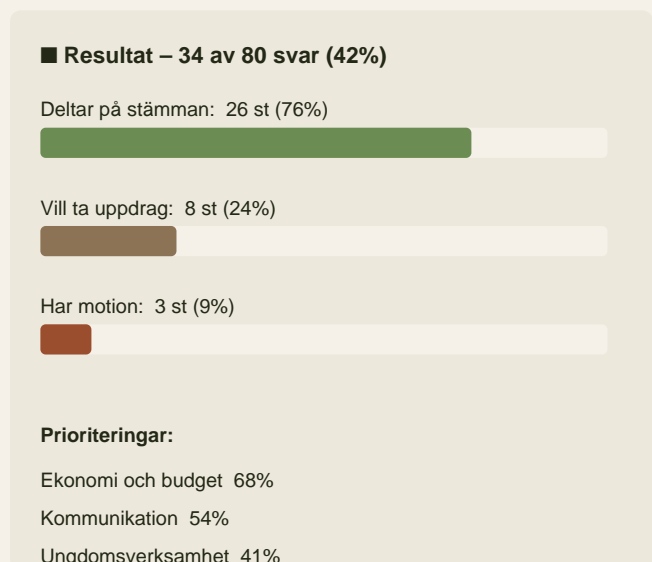
## Flöde: från fråga till beslut



### ENKÄTEXEMPEL: INFÖR STÄMMAN

**Inför stämman 2026 – IK Framåt**

- Planerar du att delta på stämman?  Ja /  Nej /  Kanske
- Vill du ta ett uppdrag i föreningen?  Flerval
- Har du en motion du vill lämna?  Ja /  Nej
- Beskriv ditt förslag kortfattat  Öppen text
- Vilka frågor ska stämman prioritera?  Flerval
- Övriga tankar?  Öppen text



## Uppföljning: mätbar demokrati

Varje enkät bygger vidare på den föregående. NPS-trenden, nöjdhetsindex och prioriteringar blir till ett rullande kvitto på att dialogen fungerar.

NPS

**+45**

■ +31 föregående år

Nöjda medlemmar

**73%**

■ 61% föregående år

Svarsfrekvens

**59%**

■ 47% föregående år

### KOMMUNIKATIONSLOGG

#### Prioriteringsenkät Q3 – återkoppling

15 feb 2026 · 47 mottagare · Svarsfrekvens 59%

Skickat

#### Eventenkät Sommarmötet – återkoppling

20 apr 2026 · 34 mottagare · Svarsfrekvens 43%

Skickat

#### Inför stämman 2026 – återkoppling

Pågår t.o.m. 10 maj · Enkät öppen

Ej skickat

### AI-GENERERAT UTKAST – MEDLEMSKAPITLET I VERKSAMHETSBERÄTTELSEN

#### Verksamhetsberättelse 2026 – IK Framåt

■ Utkast genererat av Claude AI

#### Medlemsdialog och delaktighet

Under verksamhetsåret genomförde IK Framåt tre enkäter med sammanlagt 158 inkomna svar. Svarsfrekvensen ökade från 47% till 59%, och andelen nöjda medlemmar steg från 61% till 73%.

Styrelsen fattade beslut om sommarmöte och nyhetsbrev – direkt baserat på vad medlemmarna efterfrågade. En av enkäterna genomfördes via svarspost, vilket nådde medlemmar som aldrig svarat digitalt. 330 av 400 svar kom via post.

NPS-index steg från +31 till +45, vilket placerar föreningen i det övre segmentet bland svenska idrottsföreningar av motsvarande storlek.

[→ Godkänn och exporter som Word-dokument](#)

#### Varför uppföljning är avgörande:

Känslan av att bli lyssnad på är starkare motivator än beslutets faktiska innehåll.

“73% nöjda – upp från 61%” är ett starkt argument på stämman.

– Forskning om organisationspsykologi och föreningsengagemang

## Redo att starta er medlemsdialog?

Skapa konto gratis – inget kreditkort, ingen bindningstid

[www.medlemsdialog.se](http://www.medlemsdialog.se)